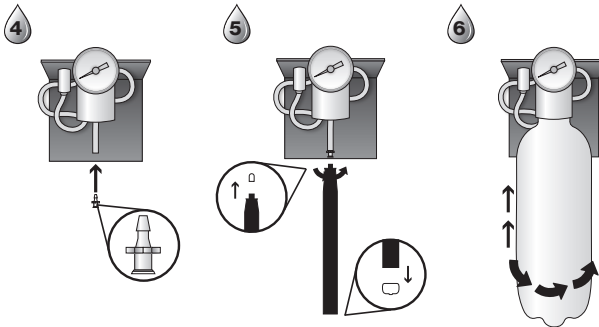
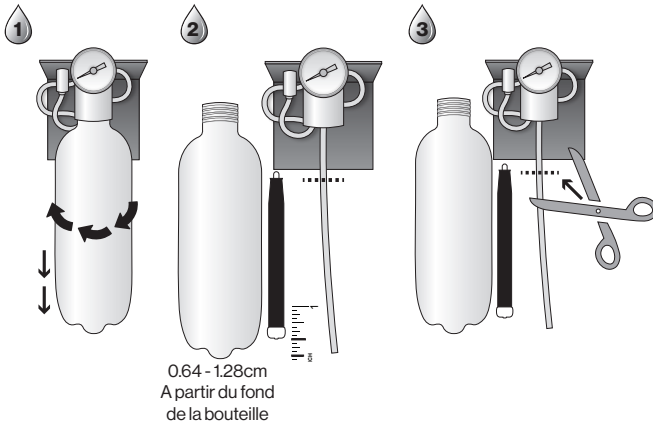


INSTRUCTIONS D'INSTALLATION DentaPure™ Cartridge DPI365B

OUTILS ET MATÉRIEL NÉCESSAIRES :

(1) DentaPure™ Cartridge (2) accessoires pour le kit d'installation (3) Ciseaux ou couteau bien aiguisé

Étapes d'installation pour DPI365B.



Une fois installée :

- Vérifiez la pression d'air de la bouteille, fixée entre 40 et 50 psi.
- Faites fonctionner les instruments de l'unité dentaire jusqu'à ce que tout l'air soit purgé du système d'eau.

INSTRUCTIONS D'INSTALLATION

DentaPure™ Cartridge DPI365M

OUTILS ET MATÉRIAUX NÉCESSAIRES :

- Kit d'installation : comprend un ou plusieurs supports de fixation, 2 raccords et 1 raccord union
 - Ciseaux ou couteau bien aiguisé
 - Ruban en Téflon
 - Clé à molette
1. Localiser et couper l'alimentation de l'eau. Identifier l'emplacement de la cartouche dans ou près de la boîte de jonction, juste après le régulateur de pression d'eau, en s'assurant qu'il y a suffisamment d'espace pour la cartouche sans plier le tuyau.
 2. Réglez la pression de l'eau entre 40 et 50 psi.
 3. Retirez les bouchons d'expédition bleus des extrémités de la cartouche. Enroulez du ruban téflon autour du filetage des raccords et installez les raccords polyflo 1/4« (0,635 cm) ou 5/8 » (1,59 cm) inclus (déterminés par la taille de votre conduite d'eau) à chaque extrémité de la cartouche.
 4. Positionnez la cartouche juste après le régulateur de pression de l'eau afin de traiter la quantité maximale de conduite d'eau. (Veuillez noter que la cartouche ne doit pas traiter le crachoir/ de remplissage, cela peut nécessiter une épissure de dérivation). Assurez-vous que la cartouche est placée dans le sens du débit d'eau comme indiqué par les flèches sur le corps de la cartouche. Coupez le tube d'eau à l'aide de ciseaux ou d'un couteau.
Remarque : si l'appareil est équipé d'un crachoir contournez-les à l'aide d'un raccord en « T » sur la conduite d'alimentation avant la bouteille d'eau.
 5. Dévissez la pièce de retenue en laiton du raccord polyflow du côté de la cartouche le plus proche de la jonction. Faire glisser le tuyau à travers le dispositif de retenue et l'enfiler sur le raccord de la cartouche. Serrer le dispositif de retenue sur le raccord.
Remarque : si le tube est recouvert de tissu, assurez-vous que le tissu est captif dans le dispositif de retenue en plastique. Assurez-vous que le tube ne se pliera pas une fois installé sur la cartouche.
 6. Tenez la cartouche verticalement, placez une serviette sur l'extrémité de la cartouche. Ouvrez l'eau et laissez-la couler pour purger tout l'air.
 7. Répétez l'étape 5 sur le côté opposé de la cartouche.
 8. Installez le ou les supports de fixation si vous le souhaitez. Placez la cartouche dans le ou les supports.
 9. Utiliser le(s) instrument(s) dentaire(s) pour vérifier le débit d'eau et purger les conduites de l'air et des résidus du filtre à charbon. Pour installer l'épissure de dérivation (à utiliser lorsque l'eau iodée n'est pas souhaitée, par exemple dans le cas d'une configuration de crachoir) : coupez l'alimentation en eau et dépressurisez le système d'eau en actionnant la seringue. Installer un raccord en « T » avant la cartouche.

Si vous souhaitez traiter la conduite, coupez la source d'eau. Retirez la cartouche en dévissant les écrous de retenue. Réinstallez-la sur le raccord d'épissure. Ouvrez l'eau et purgez le système d'eau de l'air à l'aide de la seringue et de la pièce à main. Une fois le traitement terminé, réinstallez la cartouche.



Manufactured by:
Crosstex International, Inc.
6789 W. Henrietta Road, Rush, NY 14543 USA
800-483-7433

Made in USA

3501005-FR / REV A - 09/2024

All company and product names are trademarks of Hu-Friedry Mfg. Co., LLC,
its affiliates or related companies, unless otherwise noted.

©2024 Hu-Friedry Mfg. Co., LLC. All rights reserved.

CROSSTEX