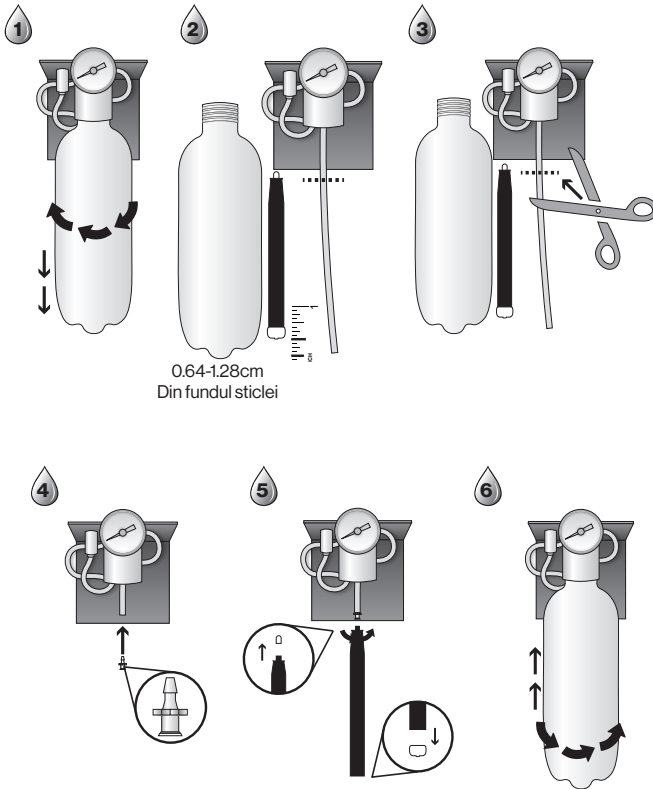


## INSTRUCȚIUNI DE INSTALARE DentaPure™ Cartridge DPI365B

### INSTRUMENTE ȘI MATERIALE NECESARE:

(1) DentaPure™ Cartridge (2) Fixare din trusa de instalare (3) Foarfece sau cuțit ascuțit

Etapele de instalare pentru DPI365B.



Odată instalată:

- Aduceți presiunea aerului la sticlă, setată între 40-50 psi.
- Acționați instrumentele al unității dentare până când tot aerul este eliminat din sistemul de apă.

# INSTRUCȚIUNI DE INSTALARE

## DentaPure™ Cartridge DPI365M

### INSTRUMENTE ȘI MATERIALE NECESARE:

- Kit de instalare - include suport(uri) de fixare, 2 fittinguri, 1 racord
  - Foarfece sau cuțit ascuțit
  - Bandă de teflon pentru instalații
  - Cheie reglabilă
1. Localizați și opriți aprovizionare cu apă. Identificați poziționarea cartușului în sau lângă cutia de jonctiune, imediat după regulatorul de presiune a apei, asigurându-vă că există suficient spațiu pentru cartuș fără a îndoi tubulatura.
  2. Setati presiunea regulatorului de apă între 40-50 psi.
  3. Scoateți dopurile albastre de transport de la capetele cartușului. Înfășurați bandă de teflon în jurul firelor de îmbinare și instalați fittingurile Polyflo de 1/4" (0,635 cm) sau 5/8" (1,59 cm) incluse (determinate de dimensiunea liniei de apă) la fiecare capăt al cartușului.
  4. Poziționați cartușul imediat după regulatorul de presiune a apei, astfel încât să fie tratată cantitatea maximă de conductă de apă. (Vă rugăm să rețineți că cartușul nu trebuie să trateze cuspidorul/umpletorul de pahare, acest lucru poate necesita o îmbinare de bypass). Asigurați-vă că cartușul este plasat în direcția de curgere a apei, așa cum este indicat de săgețile de pe corpul cartușului. Tăiați tubul de apă folosind o foarfecă sau un cuțit.  
Notă: Dacă unitatea are o caniculă și umplere de pahare, ocoliți-le folosind un fitting „T” pe linia de alimentare înainte de sticla de apă.
  5. Desfaceți partea de fixare din alamă a racordului polyflow de pe partea cartușului cea mai apropiată de jonctiune. Introduceți tubulatura prin dispozitivul de reținere și glisați tubulatura pe racordul de pe cartuș. Strângeți dispozitivul de fixare la racord.  
Notă: dacă țeava este acoperită cu material textil, asigurați-vă că materialul este captiv în suportul de plastic. Asigurați-vă că tubulatura nu se va îndoi după ce este montată pe cartuș.
  6. Țineți cartușul vertical, puneți un prosop pe capătul cartușului. Dați drumul la apă și lăsați-o să curgă pentru a curăța tot aerul.
  7. Repetați pasul 5 pe partea opusă a cartușului.
  8. Instalați suportul(ele) de fixare, dacă doriți. Așezați cartușul în suport(e).
  9. Acționați instrumentul (instrumentele) dentar(e) pentru a verifica debitul de apă și pentru a curăța aerul și reziduurile filtrului de carbon din conducte. Pentru a instala racordul de bypass (care trebuie utilizat în cazul în care nu se dorește apă iodată; de exemplu: configurația cupei cuspidor): opriți alimentarea cu apă și depresurizați sistemul de apă prin acționarea seringii. Instalați un racord „T” înaintea cartușului.

Dacă se dorește tratarea liniei, opriți sursa de apă. Scoateți cartușul prin deșurubarea dispozitivelor de fixare a piulițelor. Reinstalați pe fittingul de îmbinare. Porniți apa și purjați sistemul de apă fără aer folosind seringă și piesa de mână. Când tratamentul este finalizat, reinstalați cartușul.



Manufactured by:  
Crosstex International, Inc.  
6789 W. Henrietta Road, Rush, NY 14543 USA  
800-483-7433

Made in USA  
3501005-RO / REV A - 09/2024

All company and product names are trademarks of Hu-Friedy Mfg. Co., LLC, its affiliates or related companies, unless otherwise noted.  
©2024 Hu-Friedy Mfg. Co., LLC. All rights reserved.

**CROSSTEX**